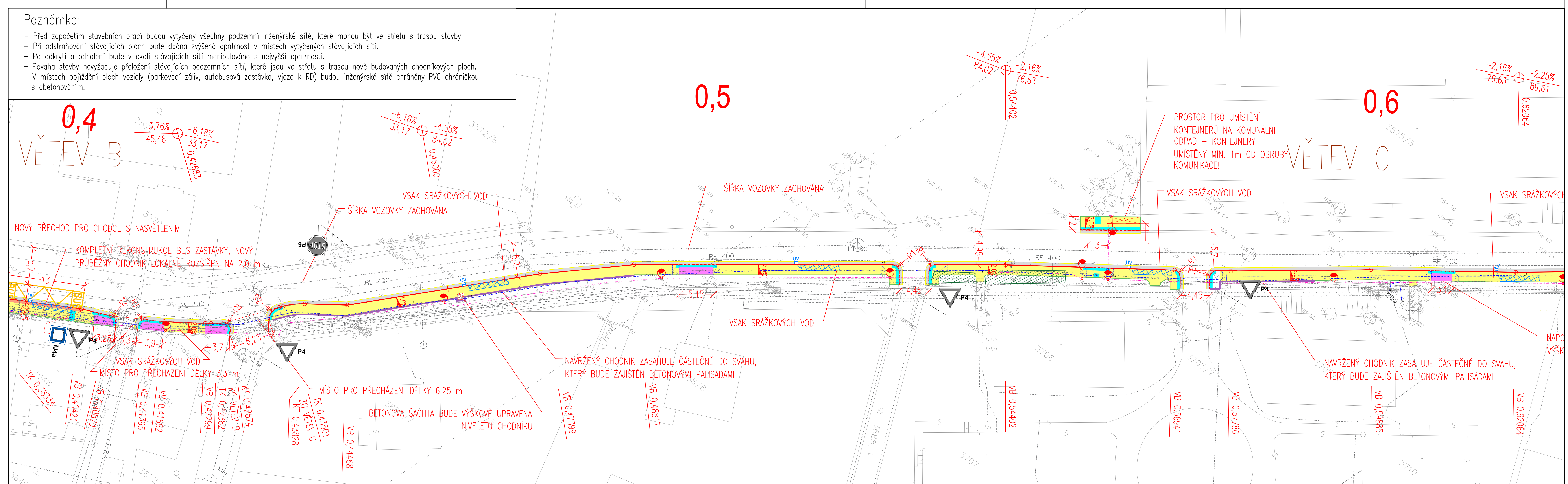


Poznámka:

- Před započítím stavebních prací budou vytyčeny všechny podzemní inženýrské sítě, které mohou být ve střetu s trasou stavby.
- Při odstraňování stávajících ploch bude dbána zvýšená opatrnost v místech vytyčených stávajících sítí.
- Po odkrytí a odhalení bude v okolí stávajících sítí manipulováno s nejvyšší opatrností.
- Povahy stavby nevyžaduje přeložení stávajících podzemních sítí, které jsou ve střetu s trasou nově budovaných chodníkových ploch.
- V místech poježdění ploch vozidly (parkovací záliv, autobusová zastávka, vjezd k RD) budou inženýrské sítě chráněny PVC chráničkou s obetonováním.



Legenda:

- | | | | |
|--|---|--|--|
| | Osa komunikace | | Vjezd dlažba tl. 80mm (konstrukce chodníku) |
| | Betonová obruba; snížená podsádka | | Plocha zeleně |
| | Betonová parková obruba | | Opatření pro nevidomé (nopová dlažba tl. 60mm) |
| | Rampy | | Umělá vodící linie |
| | Palisády | | Kontrastní pás zastávky červená dlažba (bez hmatových úprav) |
| | Vodorovné dopravní značení – bílé | | 2.0% Sklon zpevněné plochy |
| | Vodorovné dopravní značení – žluté | | Strom |
| | Hranice stavebních úprav | | Nový stožár nasvětlený přechodu pro chodce (SO 401) |
| | Vozovka – asfaltobeton, plná konstrukce | | Nový stožár V0 (SO 401) |
| | Vozovka – rekonstrukce ACO (50mm) | | Nová uliční vpust D400 |
| | Parkoviště – zámková dlažba tl. 80mm | | Vsak dešťových vod |
| | Chodník – zámková dlažba tl. 60mm | | Odstranění zeleně (keřů) – plocha 33 m2 |
| | P4 Stávající SDZ | | Nový kabel V0 |
| | IP6 Nové SDZ | | Dešťová kanalizace (propojení UV a vsaku) |

VÝŠKOVÝ SYSTÉM B.P.V
SOUŘADNICOVÝ SYSTÉM S - JTSK

Investor: STATUTÁRNÍ MĚSTO Ústí nad Labem, Velká Hradební 2336/8, 401 00 Ústí nad Labem				
Odpovědný projektant	Vypracoval	Kontroloval	 <div> Novodvorská 1010/14, 142 00 Praha 4 tel./fax: 241 400 056, 777 290 173 Revoluční 36, 430 02 Chomutov tel./fax: 474 652 962, 777 290 173 e-mail: kapatelier@kapatelier.cz website: www.kapatelier.cz </div>	
Ing. Marie Rysková	Ing. Tomáš Votava	Ing. Marie Rysková		
stavba:			formát	5xA4
Ústí nad Labem, ul. Hostovická - zřízení chodníku podél silnice č. III/25839			číslo zakázky	18265
			stupeň dokumentace	DŮR+DSP
			datum 1. vydání	9/2018
objekt: SO101 - Pozemní komunikace			měřítko	1:250
obsah: Situace z 3. část			číslo výkresu:	výtisk číslo:
název dig.souboru:	datum revize:	číslo revize:	D.1.3	
	-	-		